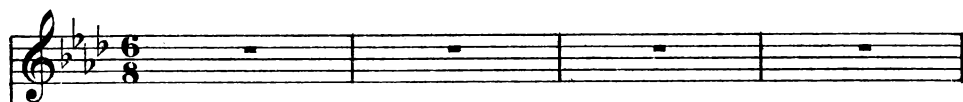


ROMANCE.

MARIE.



PIANO.

Larghetto.

p

Rall.

M.

Il — faut — par — tir — mes bons compa — gnons

p

M.

d'ar — mes, Dé — sor — mais, loin de vous — m'en —

M. *- fuir! Mais par pi - tié ca - chez - moi bien vos*

M. *lar - mes, Vos re - grets pour mon cœur, hé - las! ont trop de*

M. *Animez. cresc.*
char - mes! Il faut par - tir! Il faut par -

M. *Portez la voix. I^{er} mouvement.*
- tir. Ah! par pi - tié par pi - tié cachez vos.

M. *Rall.*

lar - mes A - dieu! a - dieu! a - dieu! il - faut - par -

M. *a Tempo.*

- tir!

TONIO, (*pleurant*).

Je perds hé - las! en un ins -

Le CAPORAL.

Tant de cha - grin ah! c'est vrai -

SULPICE, (*pleurant*).

Je perds hé - las! en un ins -

a Tempo.

T. - tant Tout mon bonheur en la per - dant

L. - ment Fort in - cro - ya - ble as - su - ré - ment

C. - tant Tout mon bonheur en la per - dant

MARIE.

Il — faut — par — tir! Adieu! vous que, dès mon en —

M.

- fan - ce, Sans ——— pei - ne, j'ap - pris — à — ché -

M.

- rir, Vous, dont j'ai par - ta - gé ——— le plai - sir, — la souf -

M.

- fran - ce, Au lieu d'un vrai bon - heur, ——— on — m'of - fre l'o - pu -

M. *len - ce* Il faut par - tir, Il faut par -

Animez. *cresc.*

M. *Portez la voix.*
- tir! Ah! par pi - tié ca - chez - moi vo - tre souf -

sf *f* *p*

M. - fran - ce, A - dieu, — a - dieu, a - dieu, — il faut par -

sf

M. *f* *p*
 Ah! _____ il faut, — il faut — par — tir — Mes a — mis, — mes a —

T. *p*
 — ri — — e non, — non, Ô — mes a —

L. C. *f* *p*
 fort in — croy — a — — ble as — su — ré —

S. *f* *p*
 Tout mon bon — heur en te per — dant, Tout mon bon —

p
 — tir, non, non, non, non, Par — —

p
 — tir, non, non, non, non, — — Par —

ff *dim.* *p*
 Ped. *

M.
- mis, il faut par - tir, il faut par - tir. A - -

T.
- mis, non, non, (Oh! — mes a - mis je — vous en sup -

Le
C.
- ment, as - su - ré - ment. Tant de cha - grin

S.
- heur en te per - dant Je perds hé - las —

- tir, non, non!

- tir, non, non!

p

M.
- dieu! Ah! _____ il faut, il faut par -

T.
- pli.e Ne laissez pas par - tir Ma - ri - e, non,

L.
c. Ah! c'est vrai - ment fort in - croy - a -

S.
ma pauvre en - fant _____ Tout mon bon - heur, en te per -

Par - tir, non, non, non,

Par - tir, non, non, non,

ff *dim.*

Ped. *

M. *p*
 - tir — Mes a - mis, — mes a - mis. il faut par - tir Mes amis, mes a -

T. *p*
 non, non, ô — mes a - mis, non, non,

Le C. *p*
 - ble as - su - ré - ment, as - su - ré - ment

S. *p*
 - dant Tout mon bon - heur en te per - dant

p
 non, Par - - tir —

p
 non, Par - - tir —

p *suivez.*

M.
- mis il faut par - tir. _____

T.
non, non. _____

Le.
C.
Vrai - ment. _____

S.
Hé - las! _____

A piacere.

Récit.

(à Marie)

T.
Ah! si vous nous quittez je vous suis...

S.
Impossible, vraiment N'es-tu pas enga -