



[Litho s. Lit. Hal v. 1471 ut]

1978

77
MARIO IVESITIVO

L'Anno 1708.



Poesia del Sig. Silvio Rampighia.
Musica del Sig. Do. Bononcini.

PERSONAGGI.

Cajo Mario.

Scilio.

Giulia.

Dalinda.

Sestilio.

Publio.

Floro.

Blesa.

Handwritten musical score for the first system. It consists of four staves. The top two staves are vocal parts, with the word "Tutti" written above the second staff and an arrow pointing left. The third staff is a basso continuo line, labeled "Basso Continuo" at the beginning. The fourth staff is a single melodic line. The music is written in a common time signature and includes various rhythmic values and accidentals.

Handwritten musical score for the second system. It consists of four staves. The top two staves are vocal parts. The third staff is a basso continuo line. The fourth staff is a single melodic line. The music continues with similar notation to the first system, including various rhythmic values and accidentals.

Handwritten musical score for the first system. It consists of four staves. The top two staves are vocal parts, and the bottom two are piano accompaniment. The music is written in a key with one sharp (F#) and a 2/4 time signature. Dynamic markings include 's.' (piano) and 'f.' (forte). The word 'Tutti.' is written in the second vocal staff, and 'Vivace.' is written at the end of the piano accompaniment. The system concludes with a double bar line and repeat dots.

Handwritten musical score for the second system. It consists of four staves, continuing the vocal and piano parts from the first system. The notation includes various rhythmic patterns and melodic lines. The system concludes with a double bar line and repeat dots.

Handwritten musical score for the first system, consisting of four staves. The top staff is in treble clef, and the bottom staff is in bass clef. The second and third staves are in treble clef. The music includes various rhythmic patterns and rests. The key signature changes from one sharp (F#) to two sharps (F# and C#) in the second staff. Handwritten annotations include "Hautbois" above the second staff and "Viol:" above the third staff. The system concludes with a double bar line.

Handwritten musical score for the second system, consisting of four staves. The top staff is in treble clef, and the bottom staff is in bass clef. The second and third staves are in treble clef. The music continues with various rhythmic patterns and rests. The key signature changes from two sharps (F# and C#) to one sharp (F#) in the second staff. Handwritten annotations include "Hautb:" above the second staff, "Viol:" above the third staff, and "Hautb:" above the fourth staff. The system concludes with a double bar line.

Handwritten musical score for the first system. It consists of four staves. The top two staves are for the woodwinds, labeled "Hautb." (Flute) and "Viol." (Violin). The bottom two staves are for the piano accompaniment. The music is in a common time signature and features a variety of rhythmic values including quarter, eighth, and sixteenth notes, as well as rests.

Handwritten musical score for the second system. It consists of four staves. The top two staves are for the woodwinds, labeled "Hautb." (Flute) and "Viol." (Violin). The bottom two staves are for the piano accompaniment. The music continues with similar rhythmic patterns. There are alternating parts for the woodwinds, with "Hautb." and "Viol." labels appearing on the top staff. A circled number "7" is visible in the upper right corner of the system.

Handwritten musical score for the first system, consisting of four staves. The notation includes treble and bass clefs, a key signature of one flat, and a common time signature. The music features a variety of note values, including eighth and sixteenth notes, and rests. Dynamics include *tutti* and *piano*. A fermata is present over the final note of the first staff. A double bar line with a repeat sign is at the end of the system.

Handwritten musical score for the second system, consisting of four staves. The notation includes treble and bass clefs, a key signature of one flat, and a common time signature. The music features a variety of note values, including eighth and sixteenth notes, and rests. Dynamics include *Largo*. A fermata is present over the final note of the first staff. A double bar line with a repeat sign is at the end of the system.

Handwritten musical score on page 8, featuring a treble clef, a key signature of one sharp (F#), and a 3/4 time signature. The score consists of four staves. The first two staves contain a melodic line with eighth and sixteenth notes. The third staff contains a bass line with quarter notes and rests. The fourth staff contains a bass line with quarter notes and rests, including some accidentals. The music concludes with a double bar line.

Atto Primo, Scena Prima.

Parte di Cartagine ruinata.

Flario, e poi Publio.

Flario. Quando mai tiranna sorte l'ira tua si plache-
Targo.
ra' si placcherà? fai ch'io uada abbandonato fug- gi-
tuo sventurato ma non fai ch'io sia men forte. nella

mia cadente età. Quando mai tiranna Sorte l'ira
 tua si placherà si placherà? Mario, Mario infelice,
 ingrata Roma. Vago d'illustri imprese,
 stupido il Tebro intese. Palte mie proue, e trionfar mi
 uide, d'ongrato sudor sparsa la Chioma in =

=grata ingrata Roma. Roma ingrata Da te

stario trè uolte, e trè sol per Salvezza tua Console

= letto uà ramingo e neglecto? io trassi in Campi-

= doglio il superbo Giugurta al Carro auuinto io de'

Cimbri l'orgoglio in doppia pugna estinto uasti campi innon-

= dai di sangue ostile, ed or son preso a vile,
 uile qual Reo di morte. indegno di sperdono, e di pie-
 =tà? Quando mai tiranna sorte, l'ira tua si plache-
 =rà si placherà? *Pub.* Pestilio a Flario impone che dall'
 Africo suol parta lontano del senato Ro =

=mano uoöl così la ragione, e se fardo e sprezzante,

osi fermar le piante in queste arene. qual ne-

=mico uerrai stretto in cate = ne.

Adagio, e piano.

Adagio, e piano.

Pub:

pensi! palesa al fin que' sensi che ridir deggio, e che nel
 petto ascondi. A sestilio rispondi che qui
 flario vedesti su le ruine di Cartago as-
 siso. uolgi uolgi lo sguardo in questi laceri marmi, e
 guarda flario in viso e dipingendo poi auanti agli occhi

Handwritten musical score consisting of five systems of staves. Each system has a vocal line (treble clef) and a basso continuo line (bass clef). The lyrics are in Italian. The score includes various musical notations such as clefs, time signatures, accidentals, and dynamic markings like *ff* and *ffar.*. There are also some performance instructions like *Pub.* and *Mario*.

sui l'infrante *ff* *Maria* ed i miei casi amari di sua for-
-tuna a non fidarsi impari. *Pub.* e tu uanne, ed app-
-prendi dal tuo misero stato e da questa in cui
Tiedi alta ruina che la forza Latina ogni al-
-tera ceruice abbatte, e do = ma. *ffar.* *Mario*

Mario infe-lice, ingrata Roma. Sa Pestilio cre-
 -dea se non conforto, auer pietade, almeno ed
 affannoso il seno, e stanco i spassi mi niega an-
 cor di riposar su i Passi. Mario ubbidisce, e
 parte, ma la città di Marte, posta un giorno in pe-

17

eriglio si lagnerà del mio remoto esiglio: che altre

uolte smarrita, in più d'un rischio spaventoso, e

crudo io la sostenni in vita, io fui suo Scudo.

Segue.

Allegro.

Aria. *Andante*

Allegro.

Spero si Spero si che Roma Roma un

Handwritten musical notation for the first system, consisting of two staves. The notation includes various notes, rests, and dynamic markings.

Handwritten musical notation for the second system, consisting of two staves. The notation includes various notes, rests, and dynamic markings.

Handwritten musical notation for the third system, consisting of two staves. The notation includes various notes, rests, and dynamic markings.

di a chiamar mi tornera'

Handwritten musical notation for the fourth system, consisting of two staves. The notation includes various notes, rests, and dynamic markings.

Handwritten musical notation for the fifth system, consisting of two staves. The notation includes various notes, rests, and dynamic markings.

Handwritten musical notation for the sixth system, consisting of two staves. The notation includes various notes, rests, and dynamic markings.

Handwritten musical notation for the seventh system, consisting of two staves. The notation includes various notes, rests, and dynamic markings.

mi tornera'

Handwritten musical notation for the eighth system, consisting of two staves. The notation includes various notes, rests, and dynamic markings.

Handwritten musical notation for the ninth system, consisting of two staves. The notation includes various notes, rests, and dynamic markings.

Handwritten musical notation for the first system, consisting of three staves with notes and rests.

Handwritten musical notation for the second system, featuring a complex rhythmic pattern in the upper staff and a vocal line below it.

mi

Handwritten musical notation for the third system, consisting of three staves with notes and rests.

tornera

Spero si che Roma un di a chia =

Handwritten musical score for a vocal piece with piano accompaniment. The score consists of ten staves. The vocal line is on the fifth staff, with lyrics "mar mi tornera" and "mi tornera" written below it. The piano accompaniment is on the other staves, featuring complex rhythmic patterns and textures. The handwriting is in dark ink on aged paper.

Handwritten musical score for the first system. It consists of five staves: two for the vocal line (Soprano and Alto clefs) and three for the piano accompaniment (Grand staff). The vocal line contains the lyrics: *despo chiama spesso glorio a nome e sospira e doue e*. The piano accompaniment features a rhythmic pattern of eighth notes in the right hand and a bass line with a 76-measure rest.

despo chiama spesso glorio a nome e sospira e doue e

Handwritten musical score for the second system, continuing from the first. It consists of five staves: two for the vocal line (Soprano and Alto clefs) and three for the piano accompaniment (Grand staff). The vocal line contains the lyrics: *come ritrouarmi e non lo sa e sospira e doue e*. The piano accompaniment continues with a rhythmic pattern in the right hand and a bass line with a 76-measure rest.

come ritrouarmi e non lo sa e sospira e doue e

Handwritten musical score on page 23. The score consists of a vocal line and several piano accompaniment staves. The lyrics are written in Italian: "come ritrouarmi e non lo sa' no' e non lo". The music is written in a historical style with various note values and clefs. The piano part features complex textures with many sixteenth and thirty-second notes.

come ritrouarmi e non lo sa' no' e non lo

Sa'.

Spero si Spero si che Roma Roma un

di a chiamar mi tornera

mi tornera

mi

Handwritten musical score for voice and piano, page 26. The score consists of two systems of staves. The first system includes vocal lines and piano accompaniment with the lyrics "tornera' Spero si che Roma un di a chia-". The second system continues the vocal and piano parts with the lyrics "=mar mi tornera' mi tornera'".

Handwritten musical score for five staves. The notation includes various note values, rests, and dynamic markings. The music appears to be in a single system, possibly for a string quartet or similar ensemble.

Scena. ii

Giulia in abito di Zingana, sotto nome di Argene.

Handwritten musical score for a vocal line. The notation includes a treble clef, a key signature of one sharp (F#), and a 2/8 time signature. The lyrics "Tortora che si" are written below the notes. The tempo marking "Largo Largo." is written at the bottom left of the staff.

lagna che si lagna e l'Alma mia Giulia misera
 Giulia! Mario fugge da Roma, e Icilio fugge il suo
 figlio, il mio sposo sola appena rimango che lo sos-
 spiro, e piango e priua di riposo cerco il perduto
 bene, cangio sembianza, e spoglie afflitta moglie, e fo no-

29

marmi Arge = ne. Voce ascolto che dice ch'egli è in Nu =
midia ed in Numidia io passo. e sento, ah me infe =
lice, O Scilio mi tradi, e che furtivo altrove con Da =
linda parti, ma non so' doue. per ritrouar l'infido
Scorro di lido in lido lagrimando d'amor di gelo =

29

=sia. Tortora che si lagna che si lagna è l'Alma mi-

=a è l'Alma mia.

Scena iii.

Setilio, e Publio con Guardie, e Setta.

Pub. Donna, partir vedesti Guerrier canuto in non uulgar, am-

=manto, dubbio e pensoso tanto qual uom, che di se.

stesso ancor difidi, che la mesto sedea? Partir nol

uidi. *Sest.* gran premio aura chi fia che glario

trou. *And.* / *Sest.* glario! e glario arresti itene in

traccia, i cenni miei son questi. Publio colpa sa-

=ria non farlo prigioniero e dolersi potria

il senato (di me. Pub. Lestilio è uero.
 Giulio Lest. Plurio che fece mai? qual sembri a gli occhi
 miei se indovina tu sei già lo saprai. Giul. Signor
 non giunge a tanto l'arte d'Argene, ma so' dir gran
 cose quando le linee oservo dell'una, e l'altra

mano stendi la destra. So non la stendo inuano.

Aria. *Viuace.* Stendo la destra al

brando ma non la stendo a te, no' no' ma non la stendo a

te stendo la destra al tran

do ma non la stendo a te, no' stendo la destra al

bran = do ma non la stendo a te,

no' ma non la stendo a te,

Se il mio destin qual sia douessi andar cercando

sol dalla spada mia uorrei saper qual'è uor-

=rei saper qual'è uorrei saper qual'è,

Sol dalla spada mia uorrei saper qual'è saper qual'è.

Stendo la destra al'

trando ma non la stendo a te, no' no' ma non la stendo a'

te, stendo la destra al'

do ma non la stendo a te, no' stendo la destra al'

Handwritten musical score for the first system. The vocal line (top staff) begins with the lyrics "bran" and "do ma non la stendo a te,". The piano accompaniment (bottom staff) features a complex rhythmic pattern with many sixteenth notes.

Handwritten musical score for the second system. The vocal line (top staff) continues with the lyrics "no' ma non la stendo a te.". The piano accompaniment (bottom staff) continues with a similar rhythmic pattern.

Handwritten musical score for the third system, showing the continuation of the piano accompaniment.

Handwritten musical score for the fourth system, showing the continuation of the piano accompaniment.

Handwritten musical score for the fifth system, showing the continuation of the piano accompaniment.

Handwritten musical score for the sixth system, starting with the tempo marking "Ritto.". The piano accompaniment continues with a slower, more deliberate rhythm.

Handwritten musical score for the seventh system, showing the continuation of the piano accompaniment.

Handwritten musical score for the eighth system, showing the continuation of the piano accompaniment.

Handwritten musical score for the first system, consisting of five staves of music. The notation includes various note values, rests, and bar lines.

Scena iv.

Publio, e Giulia.

Handwritten musical score for the second system, including vocal lines with lyrics. The lyrics are written in Italian.

Pub. *Argene* egli non brama saper la sorte
 sua perchè non ama: Io che d'amor trà i lacci porto
 l'anima auolta brami saperla ? Si,

ma prima ascolta. *Pub.* assistetemi o Dei.

Pub. La' de' Namidi giunsi un dì nella Reggia,

e m'arse il seno al suo primo baleno un' illustre bel-

ta' che in quella io uedi: mai non potea con lei par =

lar degli amor miei onde l'interno foco cer =

=cai farle palese col linguaggio degli occhi, ed

ella inte = se intese, e dolce poi

sempre con gli occhi suoi rispose all' amor mio sospi =

=rando e tacendo ed ella, ed io. se qual

uanti tu sei tanto nel douinar saggia flaestra dimmi

che fia di lei, che fia di me. *Pub.* Son pronta *Publio.*

Ecco la destra. *Pub.* che mai dirò! *Pub.* Sai che mi sia pa-

-lese, o litto, o infausto il mio Destin. *Pub.* la bella che in Na-

-midia t'accese, se Dalinda s'appella *Pub.* si

Dalinda si chiama. *Pub.* misero Cavalier *Pub.* Che!

Diab. *pub.* *Diab.* 45
più non t'ama. o mia fede, schernita Si-

gnor, u'è peggio ancora, ella è fuggita. (dove!) con altra-

pub. mante, s'involo da quel Regno. *Empia* incostante.

Diab. *pub.* m'arrise il ciel. Sicuro è il tradimento

Diab. *pub.* suo? Publio tel giuro. e chiaro in questa

mano la sua fuga tu uedi! *Gial.* per troppo è

uer, non tusingarti e credi.

Violini *Allegro.*

Piano *Allegro.*

Handwritten musical score, page 42. The page contains three systems of staves. The top system consists of two staves with a treble clef and a key signature of one sharp (F#). The middle system consists of two staves with a bass clef and a key signature of one sharp (F#). The bottom system consists of two staves with a bass clef and a key signature of one sharp (F#). The music is written in a style characteristic of the 18th or 19th century. The number 42 is written in the top right corner.

Handwritten musical score, page 43. The page contains three systems of staves. The top system consists of two staves with a treble clef and a key signature of one sharp (F#). The middle system consists of two staves with a bass clef and a key signature of one sharp (F#). The bottom system consists of two staves with a bass clef and a key signature of one sharp (F#). The music is written in a style characteristic of the 18th or 19th century. The word "piano." is written in the middle of the second system. The word "Piu non" is written in the middle of the third system. The number 43 is written in the bottom center.

piano.

uoglio innamorarmi che non u'è non u'è piu Fedel =

=ta' non u'è piu Fedeltà' piu non uoglio innamo =

Handwritten musical score for the first system. It consists of a vocal line and a piano accompaniment. The vocal line has the lyrics: "rarmi che non u'è piu' fedeltà piu' fedeltà non". The piano accompaniment features a treble clef and a key signature of one sharp (F#). There are some handwritten annotations, including a "55" above the first measure and a "76" below the piano part.

Handwritten musical score for the second system. It consists of a vocal line and a piano accompaniment. The vocal line has the lyrics: "u'è piu' fedeltà non u'è piu' fedel = tà". The piano accompaniment features a treble clef and a key signature of one sharp (F#). The word "forte." is written in the piano part. There are some handwritten annotations, including a "6" below the first measure and a "7" below the second measure.

Handwritten musical score for the first system. It consists of three staves: a vocal line (soprano clef), a piano accompaniment line (treble clef), and a bass line (bass clef). The vocal line contains the lyrics "non u'è più fedelta' no' non". The piano accompaniment features a complex rhythmic pattern with many sixteenth notes. The bass line provides a simple harmonic accompaniment.

Handwritten musical score for the second system. It consists of three staves: a vocal line (soprano clef), a piano accompaniment line (treble clef), and a bass line (bass clef). The vocal line contains the lyrics "uoglio innamorarmi che non u'è non u'è più fedel = ta". The piano accompaniment continues with a similar rhythmic pattern. The bass line provides a simple harmonic accompaniment.

Handwritten musical score for the first system. It consists of three staves: a vocal line in treble clef, a piano accompaniment in bass clef, and a grand staff (treble and bass clefs). The music is in a minor key and features a complex rhythmic pattern with many sixteenth and thirty-second notes. The word "piano." is written in the middle of the piano accompaniment staff.

Handwritten musical score for the second system. It consists of three staves: a vocal line in treble clef, a piano accompaniment in bass clef, and a grand staff (treble and bass clefs). The music continues with the same complex rhythmic pattern. The lyrics "Spezzo l'arco e spezzo l'armi e mi rido an=" are written below the piano accompaniment staff. The word "piano." is also present in the piano accompaniment staff.

Handwritten musical score for the first system. It consists of five staves. The top staff is a vocal line in treble clef. The second staff is a vocal line in bass clef. The third staff is a piano accompaniment in treble clef, with the lyrics "cor d'amore" written below it. The fourth staff is a piano accompaniment in bass clef, with the lyrics "rompo il lac" written above it. The fifth staff is empty. The music is in a common time signature and features various rhythmic values and articulations.

Handwritten musical score for the second system. It consists of five staves. The top staff is a vocal line in treble clef. The second staff is a vocal line in bass clef. The third staff is a piano accompaniment in treble clef, with the lyrics "ci e sciolgo il core e ritorno in liberta" written below it. The fourth staff is a piano accompaniment in bass clef. The fifth staff is empty. The music continues from the first system with similar notation and lyrics.

rompo i lac = = ci e sciolgo il

76

core e ritorno in liber = tà

#4 4#0

Handwritten musical score for the first system. It consists of three staves. The top staff is in treble clef, the middle in bass clef, and the bottom in grand staff. The music is written in a single system with various notes, rests, and accidentals.

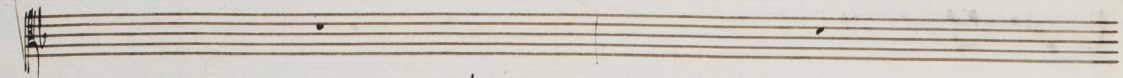
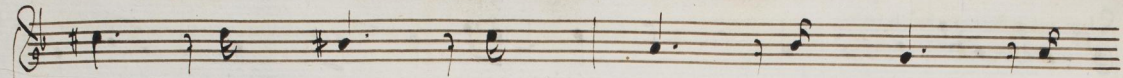
Handwritten musical score for the second system. It consists of three staves. The top staff is in treble clef, the middle in bass clef, and the bottom in grand staff. The music continues from the first system. The word "piano." is written in the middle staff and bottom staff. There are some markings like "6", "7", and "76" in the bottom staff.

piano.

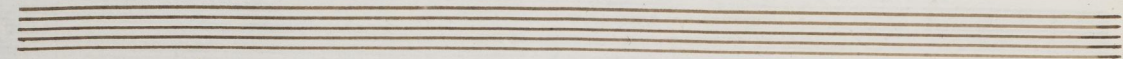
Più non uoglio inna - morarmi che non

u'è non u'è più fedelta non u'è più fedelta più non

76 #4

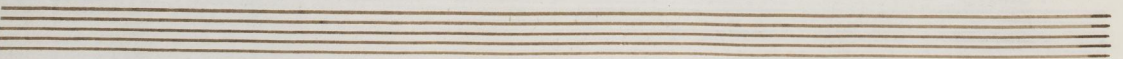


uoglio innamorarmi che non u'è più fedelta' più fedel-



forte.

-ta' non u'è più fedelta' non u'è più fedelta' .



Handwritten musical score for the first system. It consists of three staves: a vocal line (soprano clef), a piano accompaniment line (treble clef), and a bass line (bass clef). The vocal line contains the lyrics "non u'è piu' fedeltà" followed by "no' non". The piano accompaniment features a complex rhythmic pattern with many sixteenth notes and slurs. The bass line provides a simple harmonic accompaniment.

non u'è piu' fedeltà no' non

Handwritten musical score for the second system. It consists of three staves: a vocal line (soprano clef), a piano accompaniment line (treble clef), and a bass line (bass clef). The vocal line contains the lyrics "uoglio innamorarmi che non u'è non u'è piu' fedeltà". The piano accompaniment continues with similar rhythmic patterns. The bass line includes some figured bass notation (6# and 4) under the first few notes.

uoglio innamorarmi che non u'è non u'è piu' fedeltà

piano

piano

Scena v.

Giulia.

Torno all'usato *pianto* che non u'è chi m'insegna

Scilio mio: ma l'amante desio par che ueder mel

faccia a viso a canto: infedel menzognero pure al

fin ti ritrovo. Ah non è uero. giro d'intorno i'

pasi e non uedo che s'assi e s'è pur uer, che Scilio abbia da'

presso per me di lasso è diuenuto anch'esso. Che parlo!

ei con Dalinda passa contento l'ore e inuan su queste a=

rene Julia lo cerca, e lo sospira Arge = ne,

Seh per pietade amore se quidar non mi uoi (dirmi al-

=meno tu puoi dou' egli sia. Tortora che si

largo.

lagna che si lagna e l'alma mia e l'alma mia ab-

bandonata e sola andra gemendo intorno sinche dal sen non

uola sinche non troua un giorno la dolce che smar =

=ri sua Compagnia la dolce che smarri sua Compagni =

=a Tortora che si lagna che si lagna e Palma mi =

=a e Palma mia.

Scena vi.

Blesa, e poi Floro con Soldati.

Blasius

Aria.

Presto.

che uenga la

rabbia al nume d'Amor che uenga la rabbia al nume d'a-

mor.

Il ha posto già in gabbia e qual Filo =

=mena nel mese di maggio con lungo passaggio io sfogo la

pena che sento nel cor che sento nel cor.

mi ha' posto già in gabbia e qual Filomena nel mese di

maggio con lungo passag

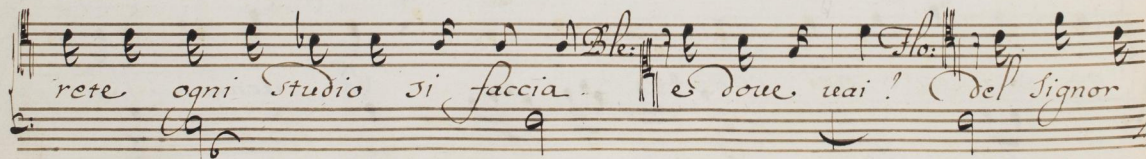
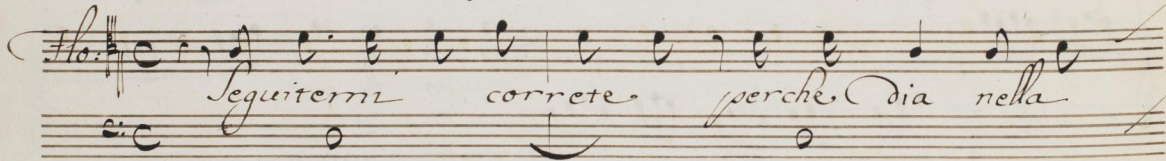
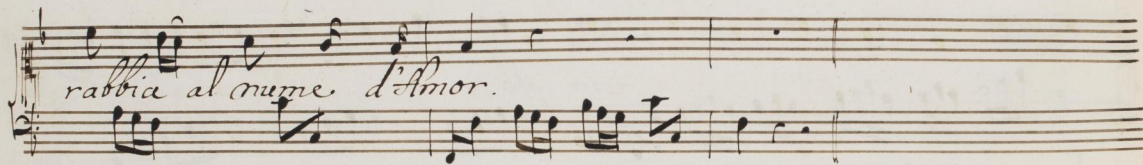
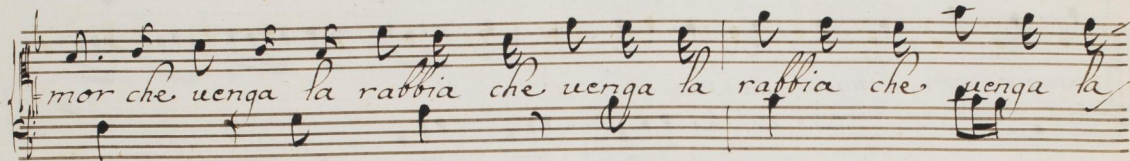
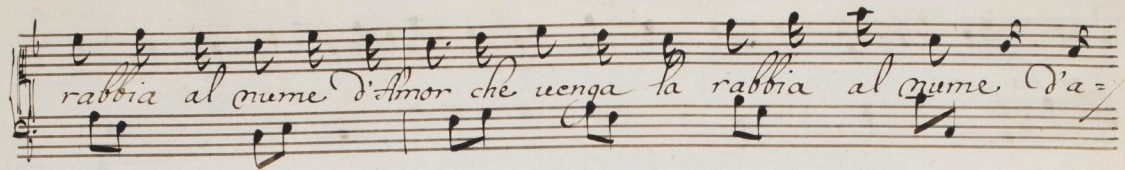
gio io fo

go la pe

adagio.

na che sento nel cor che uenga la

Presto.



Mario in traccia. *Ble.* fermati *Flo.* Nel mi guardi che in

certi casi uale, piu' l'esser puntuale, che non

ual tutta l'Indica maremma *Ble.* Floro mio

Flemma flemma. questa Saria delitto d'un Caporal Co-

=mano. *Ble.* Floro mio piano piano Senza di

me non s'hà da far la festa. e uai glario cercando senza il tuo

brando, e senza niente in testa? cospetto delle

sfere l'elmo mio la mia spada o stà nel mio quar =

=tiere o pure l'ho perduta per la strada. olà tosto si

troui il mio brando, il cimiero, e qui s'pedito in

fretta o mi sia per staffetta, o per corriero.

Ble. dunque potro' d'amore parlar teco un mo-

mento! Blesa mia mi contento che sei la mia di-

-letta Sei la mia cioccolata, il mio affej. Ble. Amo-

-rosa farfalletta, uo' giran- dos intorno a

te. Farfalletta gentille, per arder le tue
 piume, ci vorrebbe un incendio e non un lume.
 bastano le faville. Di tue uaghe pupille, che a incene-
 -rir cento farfalle, e cento sono i begli occhi tuoi due torcie a
 uento. troppa troppa finezza. Idolo

65
Fl. Bl. caro. Ecco l'elmo, e l'acciario. questo mio or pia-

Fl. Bl. gato... già me l'appendo a lato. con umile ri-

Fl. Bl. chiesta... già me lo spongo in testa. Floro si poca au-

Fl. Bl. dienza con tutta dili-genza... un guardo, o luci

Fl. Bl. care. di premura è l'affare. per grazia mi per-

doni si cerchi il signor Nlario, e s'imprigionì.

Bk.odio ben mio d'un core che t'ama ri=
Fl.odio ben mio d'un core che t'ama ri=

Andante.

= cordati tu tu tu tu tu tu tu tu
= cordati tu tu tu tu tu tu tu

(29)

tu tu tu tu tu tu tu
 tu tu tu tu tu tu tu tu Vezzo = sa Madama.
 leggiadro Mon-

= su' d'un core che t'ama ricordati tu tu tu tu tu tu tu
 d'un core che t'ama ricor- dati tu

tu tu tu tu tu tu tu tu
 tu tu tu tu tu tu tu tu tu tu tu tu Vezzo = sa Ma-

leggia = (= oro Monsu) leg =
 = da = ma Vezzo = sa Madama

piano.
 = gia = oro Monsu leggiano = dro Monsu
 Vezzo = sa Madama.
 piano.

Louengauri o Dei del
 Louengauri o Dei del

quol di noi dui. e quello colui

quol di noi dui e quella colui per

per cui con anima accesa già Dtesa non

cui con anima accesa già Floro non

possono piu' non pos = sono piu'. Ad =

possono piu' non pos = sono piu'. Ad =

t'ama ricordati tu tu tu tu tu tu tu tu tu

t'ama ricordati tu tu tu tu tu tu tu tu tu

tu tu tu tu tu tu tu tu tu

tu tu tu tu tu tu tu tu tu Verzo = sa Mada = ma

gia = dro Monsu' leggias = dro Mon'

Verzo = sa Madama

piano
 = su *piano* *leggia* = dro Monsù.
 Verzo = sa Madama.
piano

Rit.

Handwritten musical score for the first system, consisting of four staves with various musical notations including notes, rests, and clefs.

Scena vii

*Campagna con veduta di mare.
 Icilio uestito da schiava sotto nome di Elisa.
 Dalinda, e poi glario.*

O Dio Dalinda bella in qual parte in qual

fido tempestoso ci spinse il mare infido Dalinda

fingiti mia Donzella qual già rapsembri alle mentite
 spoglie e temprale tue doglie Scilio a-
 =mato. Nemica ho Roma ed ho nemico il Fato.
 Sal non spauenti il tuo Core ch'egli amica ha Da-
 =linda e amico amore. ma se Publio ti uede! non te'

mer di mia fede. egli di te s'accese, ed io di

lui già tel narrai, ma più non son qual fui. Cinta dalle tue

dolci amoroze ritorte ch'altro laccio mi stringa è uani-

ta. Quando mai tiranna sorte l'ira tua si plache-

Largo.

ra si placcherà? Ahario! il tuo Genitor? Sì.

Padre amato pur mi concede, il Fato di riue-
 derti in sì lontano esiglio. dunque di flario il
 Figlio in femminile, ammaro qui giace, ignoto ad una Donna a
 canto! dou' è la Spada! oue il Cimiero! Scilio più in
 Scilio non miro: è forse questo l'usbergo effigi'

= ato (di trofei degno ornamento di Garzon vi =

= rite. ? tu mio figlio non sei perche Plario non ha figlio si

uile. Signor, Dalinda io sono, e per suo

scampo a ricoprirlo intesi (di quei barbari ar =

= nesi, e fui sua guida. Come? Dal Re nu =

mida cercai d'aver soccorso ei mi promise, ma falsamente a-

= ita: in periglio di vita o almen di servitù penosa, e

dura fu sua pietade e cura trarmi da quella

Leggia: alta procella ci porta in questi lidi ti ri=

= ueggio, t'abbraccio, e tu mi sgridi? Scilio, Scilio

Andante
 mio Dalinda. *Allegro* Ah Figlio *Andante* ah

padre. *Andante* oh Dio! *Allegro* dal Destin. *Andante* dalla Sorte. *Andante* oltrag-

giata. *Allegro* abbattuto *Andante* Ecco un' anima forte

Allegro Ecco un eroe temuto. *Andante* che pena! *Allegro* che do-

Andante lor! *Allegro* piu' non poss' io. *Andante* Dalinda. *Allegro* Ah

Scil. figlio. *All. Padre.* *Adio.* *flar.* tanto al duol m'abban-
 = dono ne, mi ricordo piu, che, flario io sono?
 Vive, ancor flario in flario, e un giorno io spero
 far le uendette, mie. *Scena viii* flario, Scilio, Floro. *Dalinda.* Sei prigio-
 = niero. prigionier? Si signor poche pa=

role, il Pretor così vuole. *Scil.* perchè..... non ti sco-

prir. *Fl.* lascia.... del taci. uno de miei se-

quaci. *Sub.* Subito auvisi Publio a noi uicino. *Scil.* Publio

questo di più! *Fl.* crudel Destino. *Fl.* lagrima che s'am-

marza questa bella Ragazza, e quella ancora *Fl.* Mario an-

Scit. Dal.
 = ora prigionier? no' pria si mora. ferma che,

Ho. Pub.
 fai? non piu' deponi il brando di Sestilio e il co-

flar.
 = mando. non cede, il braccio armato ne' a Sestilio, ne' a

Pub. flar.
 te cede, al mio fato. disperato furore,

Scit. Pub. Dal. inco.
 = cilio, Mario mi si spezza il core. Vanne.

Ho. Pub. Scito
non m'offeruo. / Vieni Che tardi?

Pub. Le ostinato ripugni ecco le.
o tormentosi sguardi.

glorio. Vado forse a morir. / misero Padre.

glorio. Presto. Ho

sparso il crin di neve. ed ho di foco il cor ed

ho di foco il cor ho sparso il crin di

Neue ed ho di foco il cor =

ho sparso il crin di Neue ed ho di foco il

cor di foco il cor.

In questo che mi auvanza tempo di uita breve mi

resta la costanza se manca il mio vigor

resta la costan

za se manca il mio vigor se manca il mio ui-

=gor. Ho

Sparso il crin di neve, ed ho di foco il cor ed ho di foco il

Handwritten musical score for a vocal part, likely a soprano or alto, with lyrics in Italian. The score is written on five staves. The lyrics are: "ho sparso il crin di Neve ed ho di foco il cor = ho sparso il crin di Neve ed ho di foco il cor di foco il cor." The music is in a single system with a key signature of one flat (B-flat) and a common time signature (C). The notation includes various rhythmic values, including eighth and sixteenth notes, and rests. The lyrics are written in a cursive hand below the notes.

cor
ho sparso il crin di Neve ed
ho di foco il cor =
ho sparso il crin di Neve ed ho di foco il
cor di foco il cor.

Handwritten musical score for the first system, consisting of four staves. The top two staves are vocal lines in treble clef, and the bottom two staves are piano accompaniment in bass clef. The music is written in a historical style with various note values and rests.

Handwritten musical score for the second system, consisting of four staves. The first staff begins with a 'Rit.' (Ritardando) marking. The second staff contains the text 'Scena 1x.' and the third staff contains 'Dalinda, Lilio, e Publio.' The music continues with vocal and piano parts.

Handwritten musical score for the third system, consisting of two staves. The first staff is for 'Publio' and the second for 'Dalinda'. The lyrics are: 'Publio piu' non rauvisi Dalinda tua'. The music includes vocal lines and piano accompaniment.

Linda in queste piagge! Vengo ove amor mi tragge, a =
 mor dell'Alma mia dolce tiranno. Sogno, o
 desto son' io! Legui l'inganno. Son pronto a chi t'è =
 dora nulla rispondi? e sai tradirmi ancora? in =
 fida, ove lasciasti quell'amante, nouello.... quale. A =

Pub.
= mante! Si quello, con cui sola e furtiva noto è

già che partisti (dalla Patria nativa? *Pub.* e =

= lisa udisti? *Segue.*

Chalamaux.
Affettuoso.

Aria
Dimmi ben mio, ch'io uada lungi dagli occhi
Basso
Contrabasso. Senza Tambalo.

Handwritten musical score for the first system. It consists of two staves: a vocal line on top and a piano accompaniment on the bottom. The vocal line begins with a treble clef and a key signature of one flat. The lyrics are written below the notes.

tuoi lun - gi dagli occhi tuoi dimmi che non mi uoi non

Handwritten musical score for the second system. It continues the vocal line and piano accompaniment from the first system. The lyrics are written below the notes.

dirmi infida non dirmi infida non dirmi infi -

91

Da *Dimmi ben mio, ch'io uada lun = gi dagli occhi*

This system contains the first two staves of a musical score. The top staff is a vocal line with a treble clef and a key signature of one flat. The bottom staff is a piano accompaniment with a grand staff (treble and bass clefs). The lyrics are written below the piano staff.

tuoi lun = ghi dagli occhi tuoi dim = mi che non mi

This system contains the next two staves of the musical score, continuing the vocal line and piano accompaniment from the first system. The lyrics are written below the piano staff.

Handwritten musical score for the first system. It consists of three staves: a vocal line (soprano) and two piano accompaniment staves (treble and bass clefs). The lyrics are written below the vocal line.

uoi non dirmi infida no' no' no' no' non

Handwritten musical score for the second system. It consists of three staves: a vocal line (soprano) and two piano accompaniment staves (treble and bass clefs). The lyrics are written below the vocal line.

dirmi infida non dirmi infida

93

Prendi crudel la spada

This system contains the first two staves of a musical score. The top staff is a vocal line with a treble clef, and the bottom staff is a piano accompaniment with a grand staff (treble and bass clefs). The lyrics 'Prendi crudel la spada' are written in a cursive hand across the bottom staff.

passami questo seno, o per pietade, almeno non

This system contains the next two staves of the musical score. The top staff is a vocal line with a treble clef, and the bottom staff is a piano accompaniment with a grand staff. The lyrics 'passami questo seno, o per pietade, almeno non' are written in a cursive hand across the bottom staff.

Handwritten musical score for the first system. The top staff is a vocal line in treble clef, and the bottom staff is a piano accompaniment in bass clef. The lyrics are written below the vocal line.

dir ch'io sò tradir ch'io sò tradir di, che m'uccida non

Handwritten musical score for the second system. The top staff is a vocal line in treble clef, and the bottom staff is a piano accompaniment in bass clef. The lyrics are written below the vocal line.

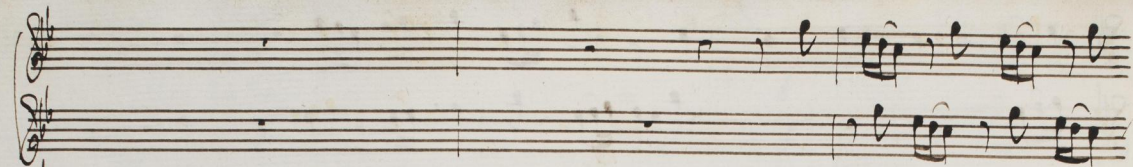
dir ch'io sò tradir di, ch'io m'uccida di, ch'io m'uccida =

Handwritten musical score for the first system. It consists of two staves: a vocal line on top and a piano accompaniment line on the bottom. The vocal line begins with a treble clef and a key signature of one flat. The lyrics are written below the notes. The piano accompaniment starts with a bass clef and a 16-measure rest.

da di, ch'io m'ucci = da. Dimmi ben

Handwritten musical score for the second system. It consists of two staves: a vocal line on top and a piano accompaniment line on the bottom. The vocal line continues with the lyrics. The piano accompaniment begins with a bass clef and a 16-measure rest.

mio ch'io uada lun = gi dagli occhi tuoi lun = gi dagli occhi



tuoi dimmi che non mi uoi non dirmi infida . non

dirmi infida non dirmi infida Dimmi ben

Handwritten musical score for page 92. It consists of three staves. The top staff is the vocal line, and the bottom two staves are the piano accompaniment. The lyrics are written in Italian cursive below the vocal line.

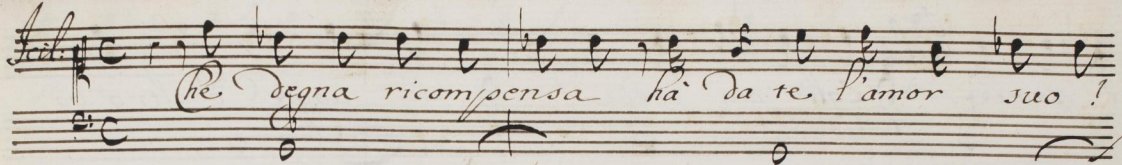
mio ch'io uada lun = gi dagli occhi tuoi lun = gi dagli occhi

Handwritten musical score for page 97. It consists of three staves. The top staff is the vocal line, and the bottom two staves are the piano accompaniment. The lyrics are written in Italian cursive below the vocal line.

tuoï dim = mi che non mi uoi non dirmi infida no'

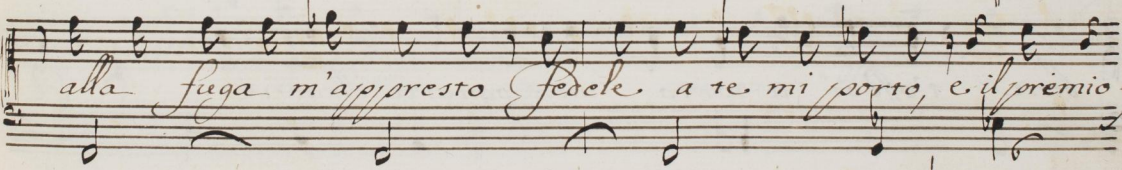
Handwritten musical score for the first system. It consists of three staves. The top staff is a vocal line with lyrics: *no' no' no' non dirmi infida non dirmi infi-*. The middle staff is a piano accompaniment. The bottom staff is a grand staff with a treble clef and a bass clef, containing piano accompaniment. The lyrics are written below the vocal line.

Handwritten musical score for the second system. It consists of three staves. The top staff is a vocal line with lyrics: *-da*. The middle staff is a piano accompaniment. The bottom staff is a grand staff with a treble clef and a bass clef, containing piano accompaniment. The lyrics are written below the vocal line.

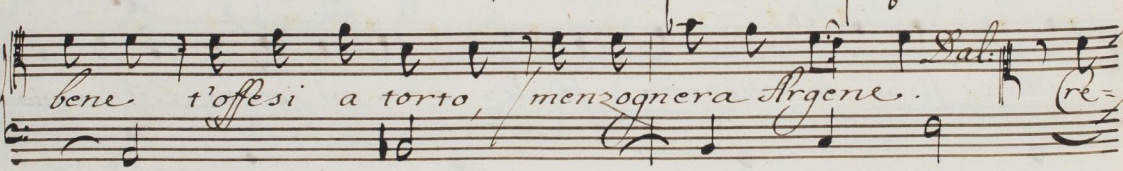
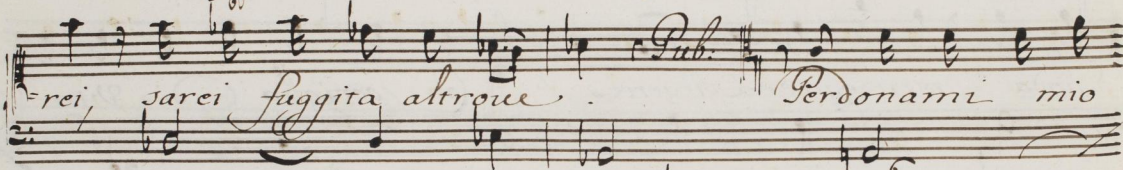
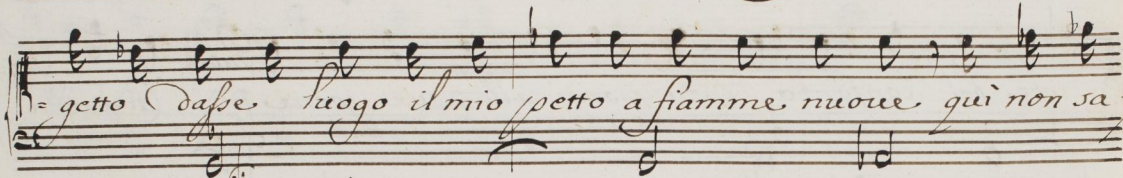
Ad.  *che degna ricompensa ha da te l'amor suo!*

 *che bel conforto tu porgi alle sue pene! **Pub.** Cara Da-*

*linda / menzognera Argene. / **Sub.** Con periglio di vita*

 *alla fuga m'appresto Fedele a te mi porto, e il premio e*

*questo? **Pub.** non piu' che di tua Fede chiare scorgo le.*



uiua quando improvviso arriua una che

s'ama. ed ei s'attrista ed in fe del ti chiama

Pub. Deh taci Elisa: oh Dio taci Dalinda a=

Dal. mata. Ah Publio mio con quest'Alma cos=

tante, troppo geloso. Pub. Perche, troppo Amante

Sul. *Pub.* *Scil.*
 io infedel? pentito son de sospetti miei. ma

Pub. *Dal.* *Ver-*
 sei schernito. Vieni, che ricco albergo....

Pub. *Dal.*
 =ro. Lara' tua stanza. temer di mia costanza?

Scil. *Pub.*
 Publio, che crudelta! Scordati o bella del mio

Sul.
 uano timore. piu' che scordar men uo' piu' mi sou-

Pub.
 = uiene. Dalinda basta. ah menzognera Argene.

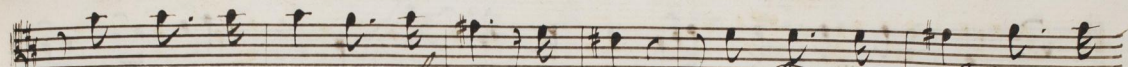
Aria.
 Pace, si pace, non tormentarmi sequi ad a -
Andante, e affettuoso.

= marmi. Sequi ad amar = mi fedel cosi.

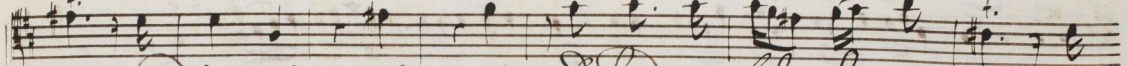
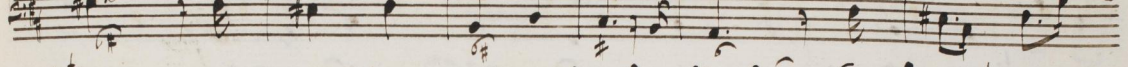
Pace, si pace, non tormentarmi Sequi ad a -
piano

= marmi fedel cosi. Sequi ad amar =

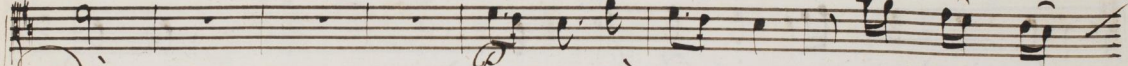
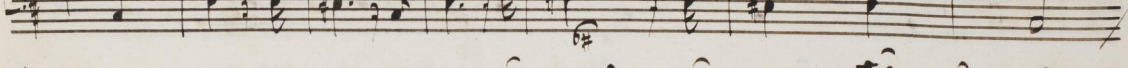
= mi Segui ad amar = mi fe =
 = del così. Segui ad amar = mi fe =
 = del così.
 Se. Gelosia mai più mi dice che mancatrice = ce
 tu. Sei di se. colmo d'orgoglio risponder uoglio



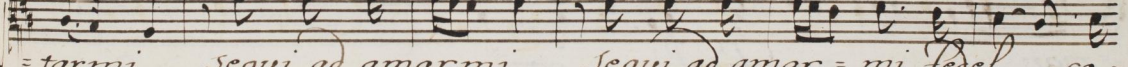
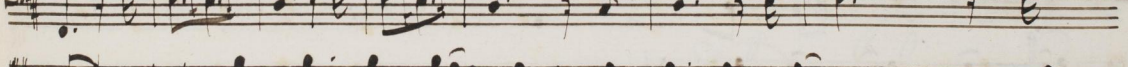
inganna - trice, il uer non è Dalinda bella non



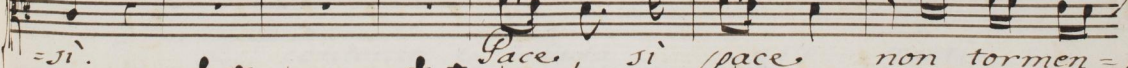
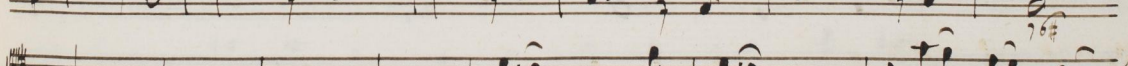
mi tradi no' no' no' Dalinda bel = la non mi tra =



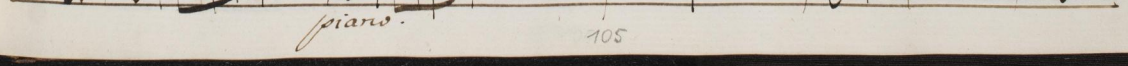
= di. Pace, si pace non tormen =



= tarmi Segui ad amarmi Segui ad amar = mi fedel co =



= si. Pace, si pace non tormen =



piano.

= tarmi Segui ad amarmi fedel cosi. Segui ad a=

= mar = = mi

Segui ad amarmi fedel cosi. Segui ad a=

= mar = = mi fedel cosi.

Handwritten musical score for the first system, consisting of five staves. The notation includes various rhythmic values, clefs, and dynamic markings. The music is written in a historical style with a focus on melodic and harmonic development.

Handwritten musical score for the second system, consisting of five staves. The title "Scena x." is written in a large, elegant cursive hand. Below the title, the characters "Dalinda, Scilio, e poi Dulia." are listed. The musical notation continues with various notes and rests.

Handwritten musical score for the third system, consisting of two staves. The lyrics "e contento e deluso egli parti." are written in a cursive hand below the notes. The musical notation includes various rhythmic values and clefs.

Scil.  *Salinda*
 finger si ben tu sai, che spauentar mi fai.


 folle timor rauuiserai che poi giouera' questo


 core con menogniero amore a Mario e a

Scil.  *Scil.*  *Scil.*  *Scil.* 
 noi. *Salinda* mia *Salinda?* *Scilio* *oh*


Dei sposo infedel. / *Sal.*  *Sal.*
 che fa? che uol costei?

Violini

Indovina

Andante.

Pere = grina di scoprire, è mia virtù quel che, fu' quel che sa =

=rà. Indoui = na Pere = grina di scoprire, è

mia virtù quel che, fu' quel che, sa = rà quel che sa =

=rà. e se alcun saper procura tua uen =

#

=tura me la chiedo e la saprò me la chiedo e la sa=

=prò e se alcun saper procura sua uentura me la

chiedo e la saprò e la saprò.

Indovina Peregrina di sco=

=prire, è mia uirtù quel che fu quel che sarà. Indo=

111

- uina Peregrina Di scoprire è mia Virtù quel che fu quel

che. Sarà quel che sarà.

lit. *Al. C.*

Ha di Giulia la voce e un non so che di

Al. C.

Giulia io scorgo in lei. Senti, saper vorrei gli Ar-

Al. C.

- canì del mio Fato. Argene, è pronta

Ecco la mano ingrato. Argene, in questo

Indo quando giungesti? Eh non turbarla. In-

fido. / curiosa Dalinda io uo' che pago

sia di Dalinda il core. non dirà che menzogne,

Giul. / Ah traditore. / osserva Argene os-

118
= seruo. con liberta' paleza la sorte mia. ma non ti

rechi ofesa. no'. Dalinda mancasti

all'amor tuo primiero per seguir nuouo amante: e'

uero? e' uero. ma nel secondo amore uien de =

luso il tuo core. erri. non erro, il primo amante e'

quello che languisce per lei, non è il nouello. *Salinda*

Vdisti Elisa? *Sal.* intesi, ma non do'

fedè a suoi bugiardi accenti che il nouo amante è il più fe-

del. *Sal.* tu menti. *Sal.* Dimmi la sorte sua. *Sal.* nella sua

fronte già le cifre ne uidi. *Sal.* Scopri! *Sal.* Ah

stolta se di lei ti fidi. *Sei* come? Dunque è infedele?

tal da me si rauuisa. *Sei* menzogniera. è menzo-

gniera Elisa. or che guardi? rispondi? ti

perdi? ti confondi? se al nome, ed alle spoglie,

Donna non fossi tu direi che hai moglie. *Moglie!* scoperto io

Sono. / Elisa, infida Elisa. Sei

detti di costei turbano il tuo pensiero troppo credula

Sei. ma crede il uero.

Segue.

Andante.

Aria.

Andante.

piano sempre.

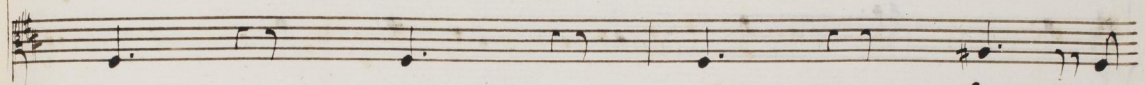
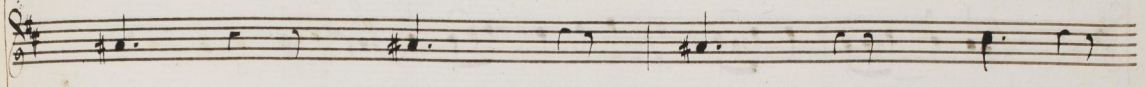
Ti compatitis = co che so qual si = a la

Handwritten musical score for page 117. The page contains four staves. The top two staves are for the vocal line, and the bottom two are for the piano accompaniment. The music is in a minor key and 4/4 time. The lyrics are written in a cursive hand below the piano part.

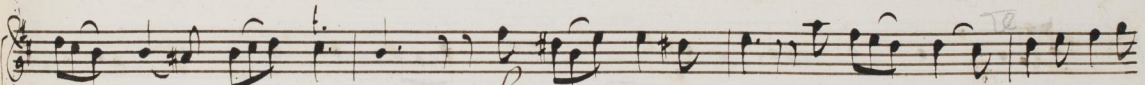
gelosi = a il tradimento il traditor. che

Handwritten musical score for page 118. The page contains four staves. The top two staves are for the vocal line, and the bottom two are for the piano accompaniment. The music continues from the previous page. The lyrics are written in a cursive hand below the piano part.

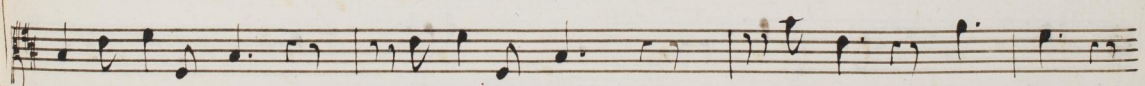
so' qual si = a la gelosi = a ti compa =



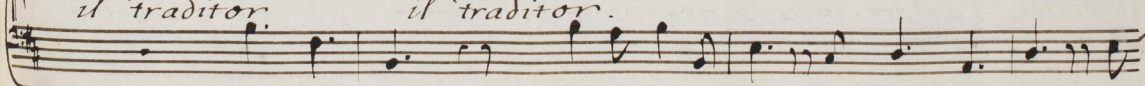
tisco che so qual sia la gelo - sia il tradimento



forte



il traditor. il traditor.



Per far men
crude l'aspre mie pene uolger l'affetto ad altro oggetto

The first system of the handwritten musical score consists of three staves. The top staff is the vocal line, written in a treble clef with a key signature of one sharp (F#). The middle and bottom staves are for piano accompaniment, with the middle staff in a treble clef and the bottom staff in a bass clef. The music is in a common time signature and features a mix of eighth and sixteenth notes.

benche tradita non mi conuiene, tu puoi tornare, al primo a =

The second system continues the musical composition with three staves. The vocal line and piano accompaniment are consistent with the first system. The piano part includes some chords and arpeggiated figures.

=mor tu puoi tornare, al primo amor tu puoi tornare, al primo a =

-mor.

piano sempre.

Ti compatisco che sò qual si = a la

gelo = si = a il tradimento, il traditor che

forte

so' qual si = a la gelosi = a ti compa =

Handwritten musical score for the first system, featuring a vocal line and piano accompaniment. The vocal line is written in a treble clef with a key signature of one sharp (F#) and a 4/4 time signature. The piano accompaniment is written in a grand staff (treble and bass clefs). The lyrics are written below the piano part.

= tisco che sò qual sia la gelo = sia il tradimento

Handwritten musical score for the second system, featuring a vocal line and piano accompaniment. The vocal line is written in a treble clef with a key signature of one sharp (F#) and a 4/4 time signature. The piano accompaniment is written in a grand staff (treble and bass clefs). The lyrics are written below the piano part.

forte.

il traditor il traditor.

Handwritten musical score for five staves. The top two staves appear to be vocal lines, and the bottom three are piano accompaniment. The notation includes various note values, rests, and clefs.

Scena xi

Dalinda, Scilio.

Al. Cant. Scilio mi lusinghi con affetto mentito con spe =

Handwritten musical notation for the vocal line of the scene, with lyrics written below the notes.

-ranze, di nozze, e sei marito? è possibil che tanto
 presti fede ad Argene? non è qual si dà uanto, che ingan-
 -nata dal nome e dalla gonna non giunse a disco-
 -privr ch'io non son Donna. Fu' pur troppo indovina di
 tutti gli amor miei. questo ascriuilo al caso, e non a lei.

Aria *Viuace.*

Non dar fede a chi t'inganna mia Tiranna

dalla so-lo a chi t'adora dalla so-lo a

chi t'adora non dar fede a chi t'ingan-

= na dalla so-lo a

piano.
 chi t'adora *dalla* so = la a chi t'adora.
piano.

piano.
 N'apri il seno il cor mi

uedi e se amante, son costante, *piangi almeno piangi alme =*

= no e dillo allo = ra *piangi alme = no piangi al =*

piano.
 e dillo allo = ra e dillo allora.

Musical staff with treble clef, containing a series of sixteenth-note runs and rests.

Non dar fe-de. a chi t'inganna mia Tiranna

dalla so-lo a chi t'adora

chi t'adora Non dar fede a chi t'ingan-

na- dalla so-lo a

piano.
 chi t'adora *alla so = lo* a chi t'adora.
piano.

Ritt:

Scena xii

Dalinda.

E chi mando mai quella Donna d'Egitto a funes =

tarmi il petto? ma mi conforta Amore nel mio

Dubbio timore. in tal fauella: troppo uano sos =

petto parte del cor t'ingombra, e del chiaro tuo

Sole i raggi adom = bra.

Vinsoni

Viuace.

Aria.

Viuace.

Piu non ti uoglio

Handwritten musical score for the first system. The top staff is a vocal line with lyrics: *credere penosa gelosia penosa gelo =*. The bottom staff is a piano accompaniment line.

Handwritten musical score for the second system. The top staff is a vocal line with lyrics: *= sia piu' non ti uoglio credere penosa gelosia gelo =*. The bottom staff is a piano accompaniment line.

Handwritten musical score for the third system. The top staff is a vocal line with lyrics: *= si = a piu' non ti uoglio credere penosa gelo =*. The bottom staff is a piano accompaniment line.

174

piano.
 = sia penosa gelosi = a non ti uoglio credere pe =

= nosa gelosia penosa gelo = sia piu'

non ti uoglio credere penosa gelosia gelosi =

Musical staff with treble clef, containing several measures of music with notes and rests.

Musical staff with bass clef, containing lyrics and musical notation. The lyrics are: *piano. = a. penopa gelosia gelosi = a. forte.*

Musical staff with treble clef, containing several measures of music with notes and rests.

Musical staff with bass clef, containing lyrics and musical notation. The lyrics are: *Tu vuoi con freddo gelo es =*

Musical staff with treble clef, containing several measures of music with notes and rests.

Musical staff with bass clef, containing lyrics and musical notation. The lyrics are: *= tinguere, il mio foco ma per l'ardor ch'io celo ques =*

Four empty musical staves at the bottom of the page.

to tuo gelo è poco né mai gli saprà cedere

né mai gli saprà cedere, la bella fiamma mi-

a la bella fiamma mia né mai gli saprà

A musical staff containing several measures of music. It features a treble clef, a key signature of one flat (B-flat), and a common time signature (C). The notes are mostly eighth and sixteenth notes, with some rests.

172

A musical staff containing several measures of music. It features a treble clef, a key signature of one flat (B-flat), and a common time signature (C). The notes are mostly eighth and sixteenth notes, with some rests.

cedere la bella fiamma mia.

A musical staff containing several measures of music. It features a treble clef, a key signature of one flat (B-flat), and a common time signature (C). The notes are mostly eighth and sixteenth notes, with some rests.

A musical staff containing several measures of music. It features a treble clef, a key signature of one flat (B-flat), and a common time signature (C). The notes are mostly eighth and sixteenth notes, with some rests.

A musical staff containing several measures of music. It features a treble clef, a key signature of one flat (B-flat), and a common time signature (C). The notes are mostly eighth and sixteenth notes, with some rests.

A musical staff containing several measures of music. It features a treble clef, a key signature of one flat (B-flat), and a common time signature (C). The notes are mostly eighth and sixteenth notes, with some rests.

A musical staff containing several measures of music. It features a treble clef, a key signature of one flat (B-flat), and a common time signature (C). The notes are mostly eighth and sixteenth notes, with some rests.

Più non ti uoglio credere, penosa gelosia

A musical staff containing several measures of music. It features a treble clef, a key signature of one flat (B-flat), and a common time signature (C). The notes are mostly eighth and sixteenth notes, with some rests.

An empty musical staff with five lines.

penosa gelosi = a più non ti uoglio credere pe-

=nosa gelosia gelosi = a più non ti uoglio

siano .
credere penosa gelosia penosa gelosi = a non ti uoglio

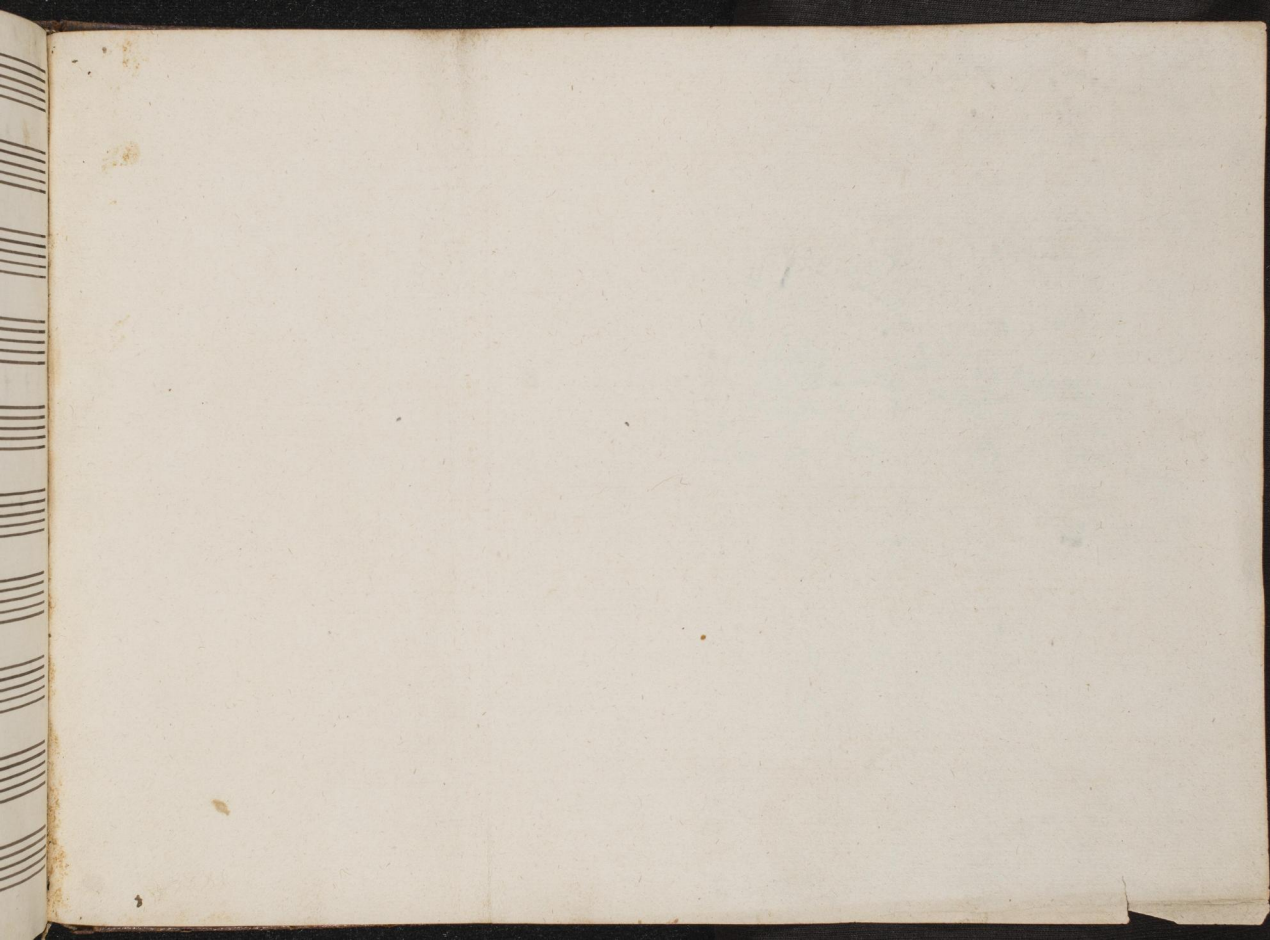
credere penosa gelosia penosa gelosia più

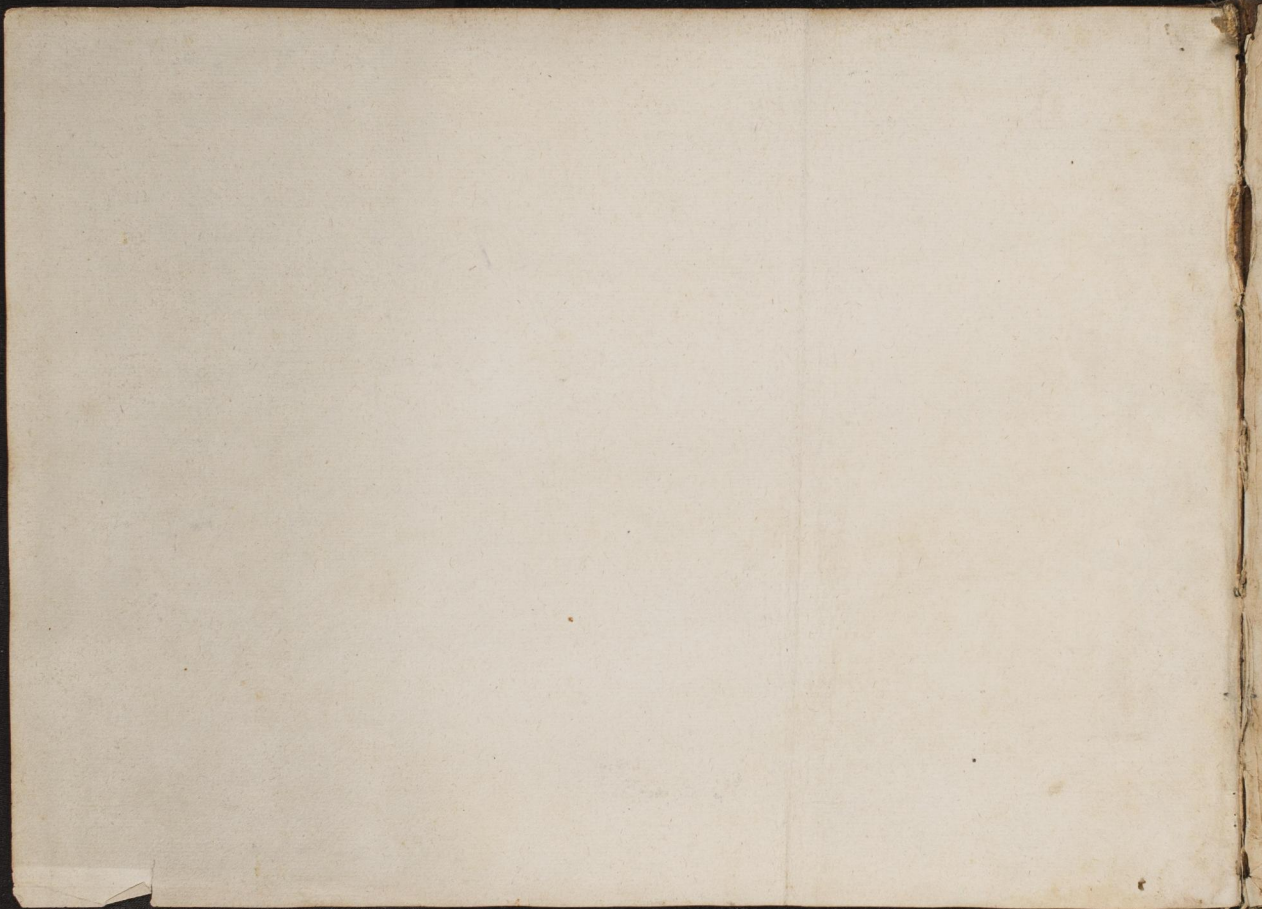
non ti uoglio credere penosa gelosia gelosi = a piano!

penosa gelosia gelosi = a.

Balle di Zingani e Zingane.
 Fine dell'Atto Primo.







mis. 2193
F12



monaci
sio Puc

193

usio
193
F 2



D-DIMUS.2193-F-2
p.2122

