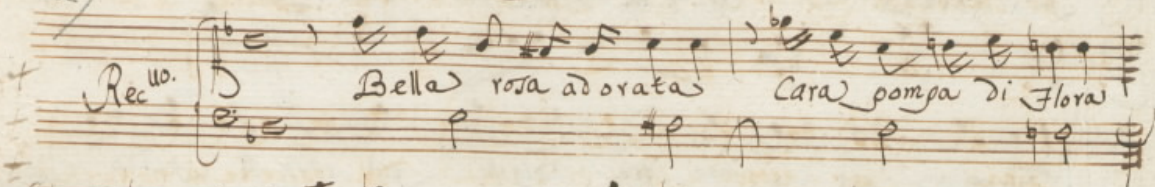
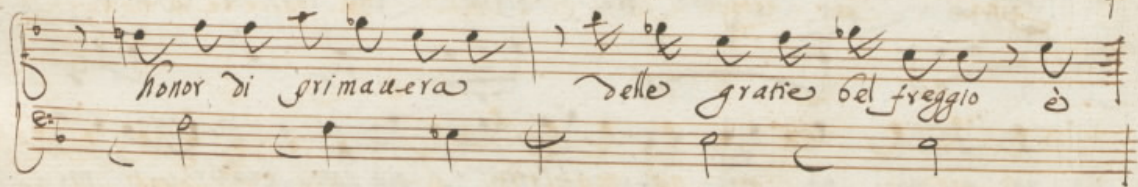


21) Cantata del sig. Domenico Scarlatti

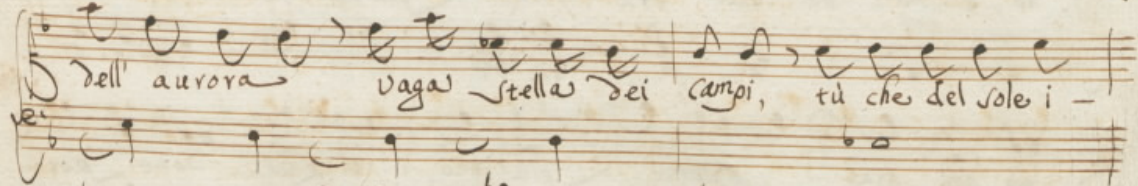
Rec. uo. *Bella rosa adorata Cara pompa di Fiori*



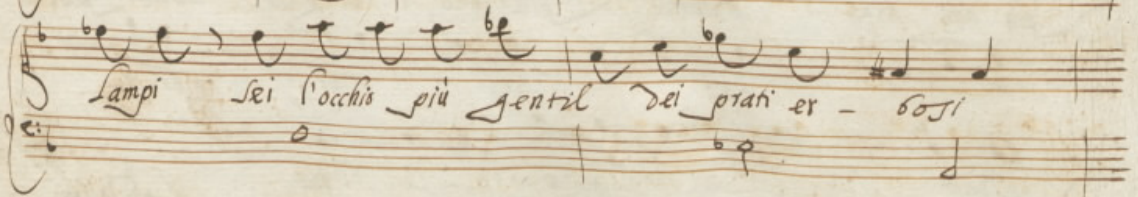
*Honor di primavera Delle grazie bel freggio è*



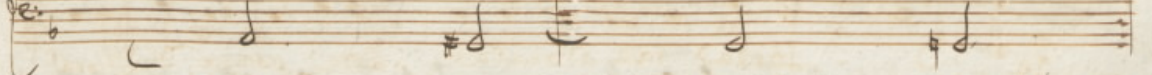
*dell' aurova Vaga stelle dei campi, tu che del sole i -*



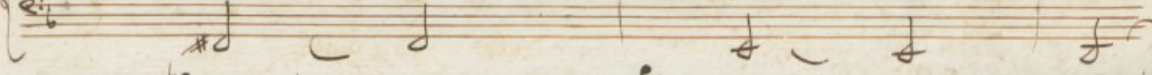
*Lampi Sei occhi più gentil dei prati er - bosi*



tu che in fogli spinosi, Sei di fiorite schiere alta re-



gina. se troppo sei vicina dal nascere al morire



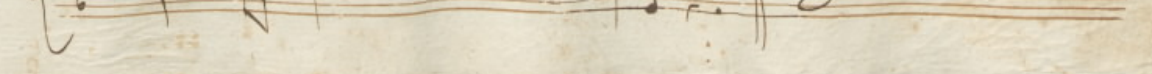
in seno a clori, nei matutini al- bori non spiegar su lo-



stelo e l'ori, e l'ostri mentre uana e ca- duca in-

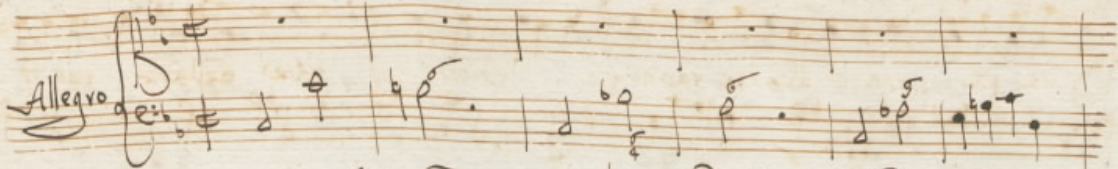


siem ti mo l'ostri Siegue. mia?

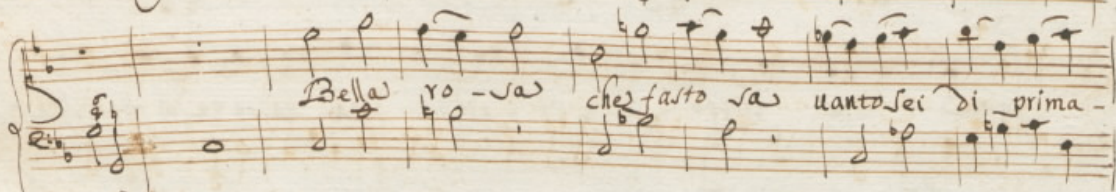




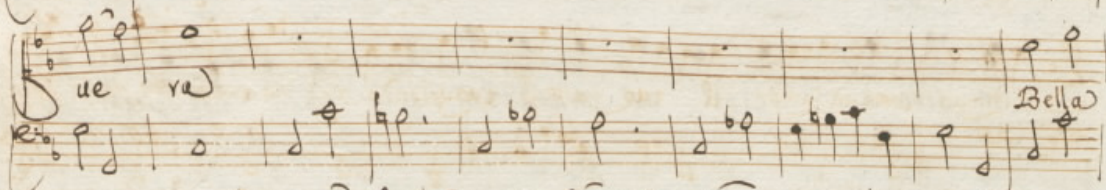
Allegro



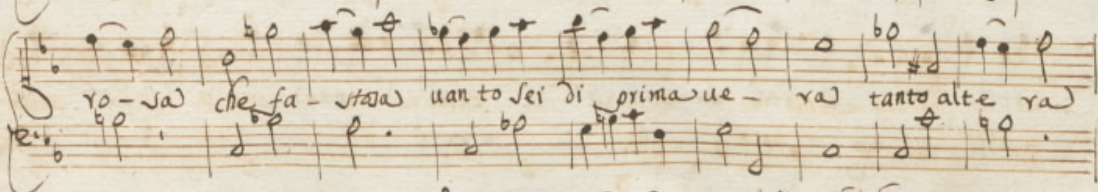
Bella ro-sa che fatto sa uanto Sei di prima-



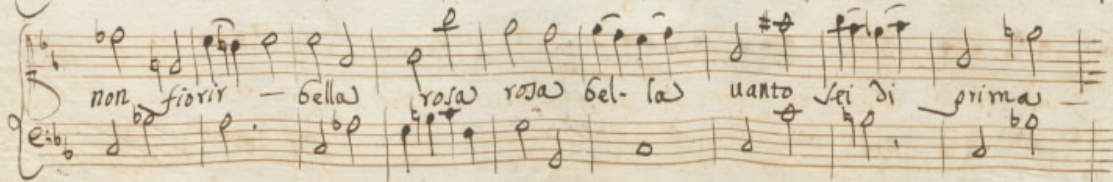
ue ra Bella



ro-sa che fa-sta uanto Sei di prima ue-ra tanto alte ra



non fiorir - bella rosa rosa bel-la uanto Sei di prima



ue ra - tan to al - te ra no fio - vir no no rose bella - tan to al

te ra non fio vir se nel

cam-po come un lampo il tuo fasto il tuo splendo re na sce e mo re in ap- pa

vir - na sce e mo re in apparir - nasce e mo re come un lampo nasce e

mo - re in appa vir come un lam po move e na sce nasce e move in appa vir dal po

Segue



Acc.<sup>uo</sup>  
Quando parlo alla rosa a te fida fauchlo al

gar di te uezzosa quella punta il matin muore la sera

tu di lei giu leggiera hai uolubile il core e il pensier d'esser

fida hor na - sce hor mo - ra. *Sigue*

*Allegro*

Si venti rai crude le non go-de-  
 rai tiran na d'abbando - nar chi t'ama e chi t'a do -  
 ra è chi t'a do - ra Si venti - rai crude le  
 non gode rai tiran - na d'abbando - nar chi t'ama d'abbando -  
 nar chi t'a ma non gode rai tiran - na d'abban - do



27

nav chi t'ama è chi è chi t'ado - ra e chi è chi t'ado - ra.

Per te son io fede -

Ole ma del tuo cor la brama è quella che m'afan - na è che m'ac - co - ra è che m'ac -

co - ra è che m'ac - co - ra è che m'ac - co - ra m'af -

fanna è che m'ac - co - ra. *Da Capo* *Fine*

28