

Cantata à Voce sola del Sig. Cavaliere Alessandro Scarlatti

No 3

Cantata à Voce sola del Sig. Cavaliere Alessandro Scarlatti
 No 3
 Cintas dei più bei fiori la stagion del dilecto

9 55
 bello
 ma d
 l'aria
 in voce
 mezzo

à noi non ride, e Te solo mi - no so al suol richiedo

col più riden - te raggio gl'applau - si lieti al rinascen

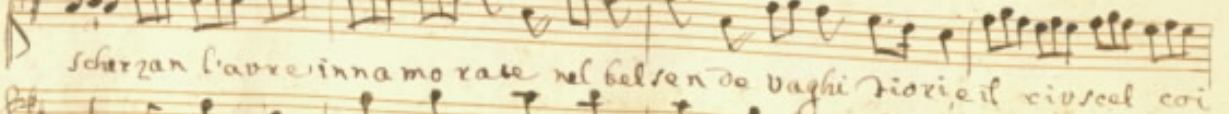
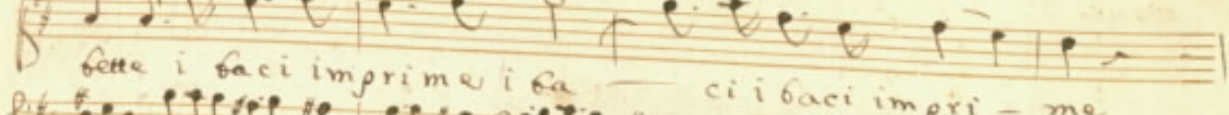
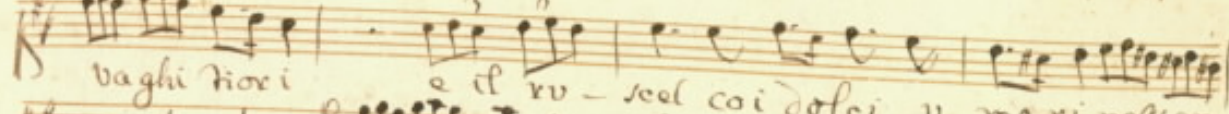
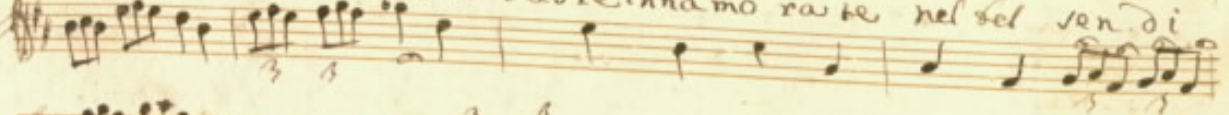
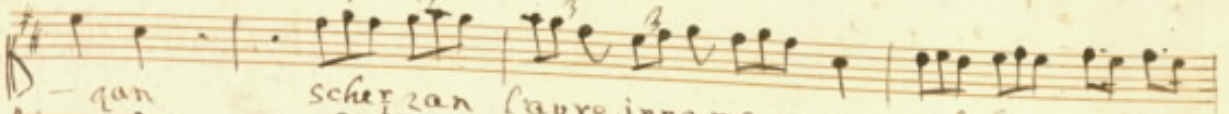
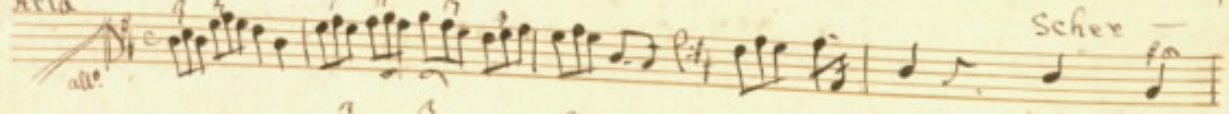
te mag gio segue l'Aria

Aria

all.

Scher

non vaghi
per i fiori



gan scherzan l'auveinnamo rate nel bel sen di

vaghi fiori e il ru - sel coi dolci u mori nell'er

sette i baci imprime i ba ci i baci impri - me

scherzan l'auveinnamo rate nel bel sen do vaghi fiori, e il ru sel coi



dolci umori nell'erba i baci imprime i ba - ci i baci im -

pri - me i baci imprime i baci i baci im - pri - me

Son di mor zuffo in piuma

on - de, e bel - ve Augelli, e pian - te

il dol mio re - so incostan - ta sol di duol

quest'alma oppri me quest'Al - ma opprime quest'alma, quest'alma oppri -

pri - me

Andal. Rec^{ro}
diminuendo

vo - la vola dal raggio all'orno

ove sol far soggiorno quel canoro Angelletto e col suo can -

to spiega all'amato bene il suo ardor le sue pene

10p-

113
11.57
7

il suo desio; ed ei risponde allor. ta mo ta mo ancor

Andante
Aria

All. dol.

mi o *All. dol.* mio coi guardi ar

deni, scopro i tormen ti, chiedo pia ta voi e ta, chie - do, chiedo pie-

ta all' god mio coi guardi ar
 denti scopri i tormenti, chiedo pieta pieta sopra i tor-
 men ti chiedo pieta pieta
 chiedo chiedo pieta Ma quella accesa d'altro amore
 fones in o olio di questo core la fedel ta di questo core la fedel-

45
12
58

ta ma quella accesa d'un altro Amore pone in offio pone in o

lio di questo core la fedel ta, ma quella accesa d'un altro amore pone in o

lio di questo core la fedel ta la fedel ta

re

re

Già dal volo bandito e dell'orrido verno ogni ri

gore tutto il mondo d'Amore ar - dea favilla solo per me tranquilla

no vide la stazion dei dol - - ciamori arde la bella clori; da-

moè santell' d'asio, ma ingrata, ed infedele all'Amor mio

Aria *Lampogio*

Ingrata

un poco allegro

ingrata, e con qual core tu puoi ne-

gar tu puoi negar meccà a chi ti versa fé crudal, cruda la

117
19.
59

ingrata *in aggr.* crudele e con qual core tu puoi ne-

gar, tu puoi negar merce a chi ti serba, fe crudel - crudel

crudale ingrata crudele crudel - crudel

- crudel - le crudel crudel crudel le torna all'antico.

mora torna all'antico a mora all'an - tico a mora e se no' torne -

rai por questo cor vedrai por questo cor vedrai sem pre sem-

pre sem - pre fedele e se non torne rai

por questo cor vedrai, por questo cor vedrai sempre fedele sem-

pre fedele.

ff. Animo Finit

