

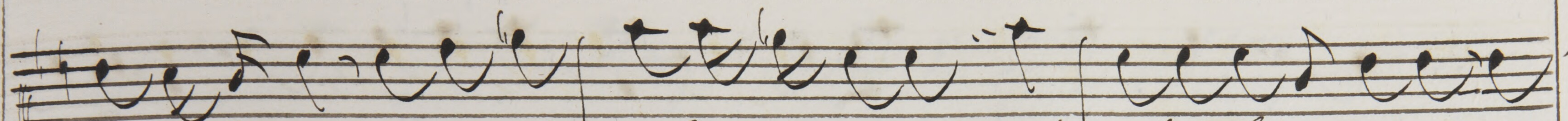
Largo

Del Sig. Alessandro Scarlatti

157

Ne tuoi lu: mi o' bella
 Clo: ri
 ne tuoi lu: mi o' bella Clo: vi si nas-
 cose il mio des: sio si nascose il mio des: sio
 ne tuoi lu: mi o' bella bella o' bella Clo: ri si nascose il mio desi-
 no ne tuoi lu: mi o' bella bella o' bella Clo: ri si nascose il mio desi-

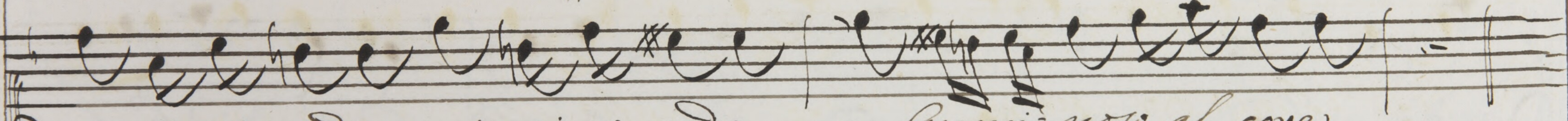
no / Così facile si rese il mio / cor ne si difese dallo sval d'un dio bambi: no / così facile si / rese il mio cor ne si difese dallo sval d'un dio bambi: / no dallo sval d'un dio bambi: no / Talapo / Rec. / Credei, che quanto dolci eran li sguardi tuoi soave tanto



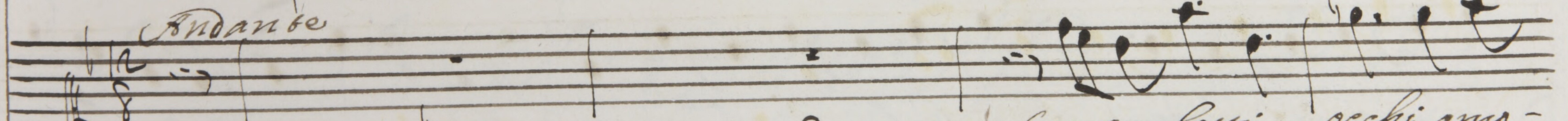
fosse il piacer di ragheggiarli amante. Ma' qual fallace incanto spa-



Di la sperne, e foseo in un istante m'appare il Ciel d'Amore



via si giocondo via si giocondo e lu-mi-noso al core



Andante



su-perbetti occhi amo-



no - si si crude-li e si uer-ro - si perche siete oh Dio con me'

66

con me' con me' su = per betti occhi amorosi si = con

mi d'andar seco rivanna vostra gloria al fin non è *Palazzo*

Adagio

Sul pallido mio volto spiega le messe insegne dell'estinta mia

pace il mio dolore e il trionfante Amore le adito al

cove, ed' ella dal piacer del mio duolo appar appar =

piu' bella

La mia pia-ga

se u'appa-ga cari lumi cari cari io son contento io son con-

tento son contento La mia pia-ga se u'appa-ga

cari lumi cari cari io son contento io son contento cari

lumi cari ca: vi io son conten: to io son contento cari

74

Lumi cari ea = vi ro son conben = to

N'amo san = to = che nel pianto, = mi par dolcee dolcee dol =

ce anch'il sovmen = to

N'amo san = to che nel

pian = to = mi par dolcee dolcee dol = che anch'il sovmen = to

dolcee dol = ce anch'il sovmen = to

Adagio