



ALBUM MUSICA

N° 5

- | | |
|---|----------------------|
| 1 <i>POLONAISE</i> , Pour Piano | WILH. KIENZL |
| 2 <i>PAILLASSE</i> , mélodie de CANO | LÉONCAVALLO |
| 3 3 ^e <i>BARCAROLLE</i> , Pour Piano | V. DOLMETSCH |
| 4 <i>ROMANCE, SANS PAROLES</i> | CAMILLE SAINT-SAËNS |
| 5 Air extrait de <i>L'ÉTRANGER</i> | VINCENT D'INDY |
| 6 <i>BILLET DOUX</i> , pour piano | JUSTIN CLÉRICE |
| 7 <i>CHANSON TZIGANE</i> | GEORGES N. OCKIALBI |
| 8 <i>LA BOURRÉE PARISIENNE</i> | J. LAFFORGUE-BÉRANEK |

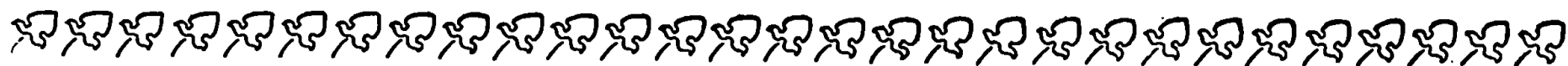
[février 1903]

Pierre Lafitte & C^{ie} ..

... Éditeurs de *FEMINA*, de *MUSICA*
et de la *VIE AU GRAND AIR* ...

9, Avenue de l'Opéra, Paris (1^{er})

Tous droits réservés par les Éditeurs respectifs pour tous pays
y compris la Scandinavie



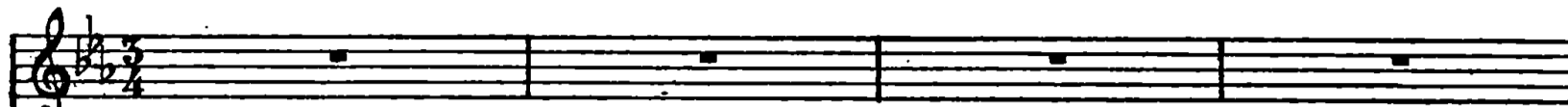
L'ÉTRANGER

LA LÉGENDE DE L'ÉMERAUDE

VINCENT D'INDY

Cet air se chante au deuxième acte au moment où l'Étranger dit adieu à Vita en lui faisant don de l'Émeraude miraculeuse.

CHANT



Très modéré

PIANO



à l'aise
L'ÉTRANGER

Assez lent (♩=66)

Vois cet-te pier-re demi-ra-cle.

p mais bien soutenu

Ped. *

El-le brillait ja-dis à l'a-vant de la nef qui por-ta le ressuci-

Ped. *

-té, l'a-mi de Jé-sus notre maî-tre, et, sans

più f

Ped. * Ped. * Ped. * Ped. *

bar-re, sans voi-le, sans rame, a-bor-da sû-re.

ment. au port des Phocé - ens.

9 9 *Red.* * *Red.* * *Red.* * *Red.* *

à l'aise au Mouv!
Par cet-te pier - re demi - ra - - - - - ole. u - ne vo - lon - té droite et

p *Red.* * *Red.*

pu - - - - re peut s'impo - ser aux vents et à la

cresc. *Red.* *

mer!

ff *p* *ff* *Red.* *

Vicent & Fied